

Les Étangs et Rigoles,

Un enjeu d'avenir pour le tourisme dans les Yvelines



Yvelines
Le Département

Promotion 2017 -2018 Master 2 IPTE

UNIVERSITÉ DE
VERSAILLES
ST-QUENTIN-EN-YVELINES
université PARIS-SACLAY



Nous remercions

- L'équipe pédagogique pour ses conseils
- La Mission Tourisme du Conseil Départemental 78
- Le SMAGER
- Les acteurs du territoire
- Les personnes interrogées

Plan du diagnostic

1. Compréhension de la commande
2. Méthodologie
3. Présentation du territoire d'étude
4. Identité & Accessibilité
5. Offre
6. Demande
7. Image & Communication
8. Bilan du diagnostic

Compréhension de la commande

Établir le diagnostic du “territoire” Étangs et Rigoles dans la perspective de sa mise en tourisme, en tenant compte de la stratégie touristique de la Mission Tourisme et de la création d’une nouvelle réserve naturelle nationale.

Méthodologie

1ère phase :
L'immersion



Observation de terrain et entretiens préliminaires

2ème phase :
L'organisation



Constitution de 3 groupes:

- Offre
- Demande
- Accessibilité & Communication

3ème phase :
La récolte d'informations



- 22 entretiens face à face
- 19 entretiens tel/mail
- 83 questionnaires sur territoire
- 30 questionnaires focus Versailles
- 75 cartes mentales
- recherches bibliographiques

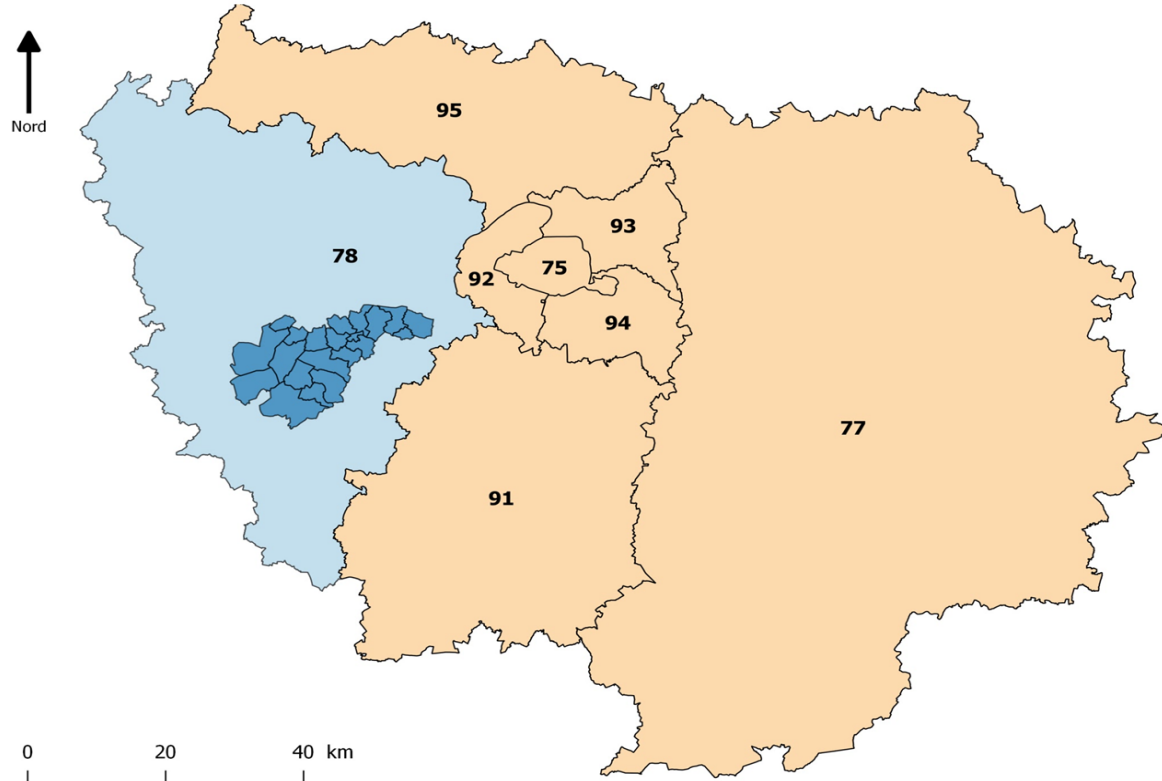
4ème phase :
La conception



- Finalisation de la récolte d'informations
- Cartographie
- Analyse des résultats
- Présentation du diagnostic

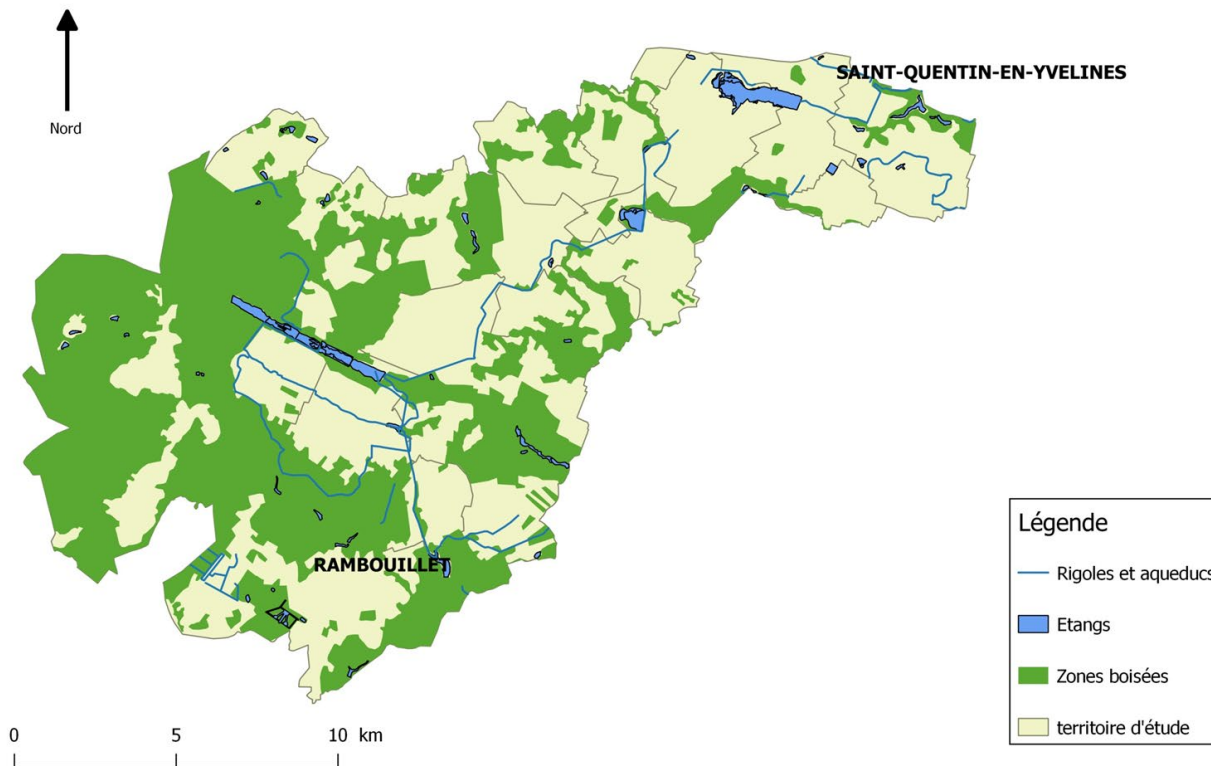
Présentation du territoire d'étude

Localisation du territoire d'étude à l'échelle régionale

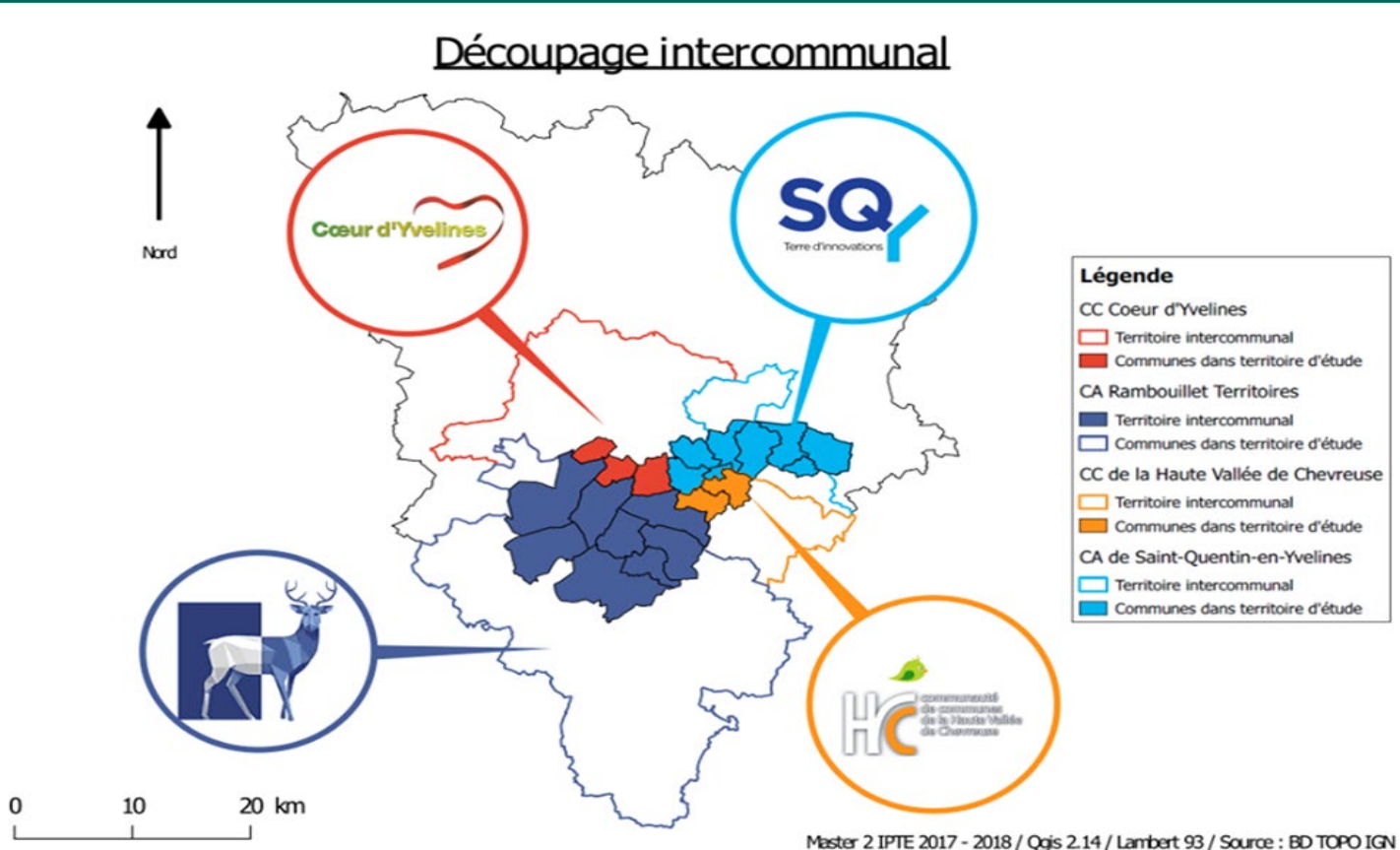


Étangs et Rigoles: territoire de projet

Le Territoire de projet étangs et rigoles



Étangs et Rigoles, un territoire de projet au cœur des intercommunalités



Identité & Accessibilité

1. Une identité à différents niveaux
2. Un territoire inégalement accessible



Une identité à différents niveaux



Carte d'identité de la CA de SQY



- ❖ Statut : Communauté d'agglomération
- ❖ Nombre d'habitants : 227 427 hab. (Insee 2014)
- ❖ Superficie : 120,08 km²
- ❖ Espace bleue et verts : 61 % (CA 2013)
- ❖ Densité : 1894 hab./km² (CA 2014)

Principales caractéristiques :

- ❖ Labellisée Ville et pays d'art et d'histoire
- ❖ Poumon de nature au cœur des 10 communes des Yvelines
- ❖ Territoire agricole
- ❖ Moteur économique des Yvelines

Carte d'identité de la CA de Rambouillet Territoires



- ❖ Statut : Communauté d'agglomération
- ❖ Nombre d'habitants : 78 225 hab. (Insee 2014)
- ❖ Superficie : 629,5 km²
- ❖ Espace boisé : 200 km² dont 14 550 ha de forêt domaniale
- ❖ Densité : 124 hab./km²

Principales caractéristiques :

- ❖ Labellisée Ville d'art et d'histoire
- ❖ Second massif forestier d'Ile-de-France
- ❖ La chasse
- ❖ Grand pôle touristique du sud Yvelinois

Carte d'identité de la CC de HVC



- ❖ Statut : Communauté de commune
- ❖ Nombre d'habitants : 25 023 hab. (Insee 2014)
- ❖ Superficie : 83,74 km²
- ❖ Nombre de communes : 10
- ❖ Densité : 299 hab./km²

Principales caractéristiques :

- ❖ Territoire rural et fortement boisé
- ❖ Peu desservie

Carte d'identité de la CC du coeur d'Yvelines



- ❖ Statut : Communauté de commune
- ❖ Nombre d'habitants : 25 023 hab.
(Insee 2014)
- ❖ Superficie : 83,74 km²
- ❖ Nombre de communes : 10
- ❖ Densité : 211 hab./km²

Principale caractéristique :

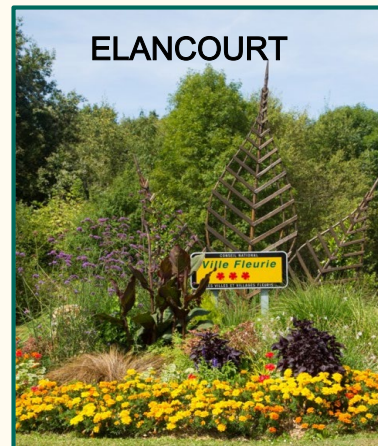
- ❖ Territoire rural situé au centre des Yvelines

Par quoi se distingue chaque commune ?

LE MESNIL SAINT DENIS



ELANCOURT



RAMBOUILLET



MONTIGNY-LE-BRETONNEUX
Naissance d'une ville



MONTFORT L'AMAURY



www.espace-rambouillet.fr

mapio.net

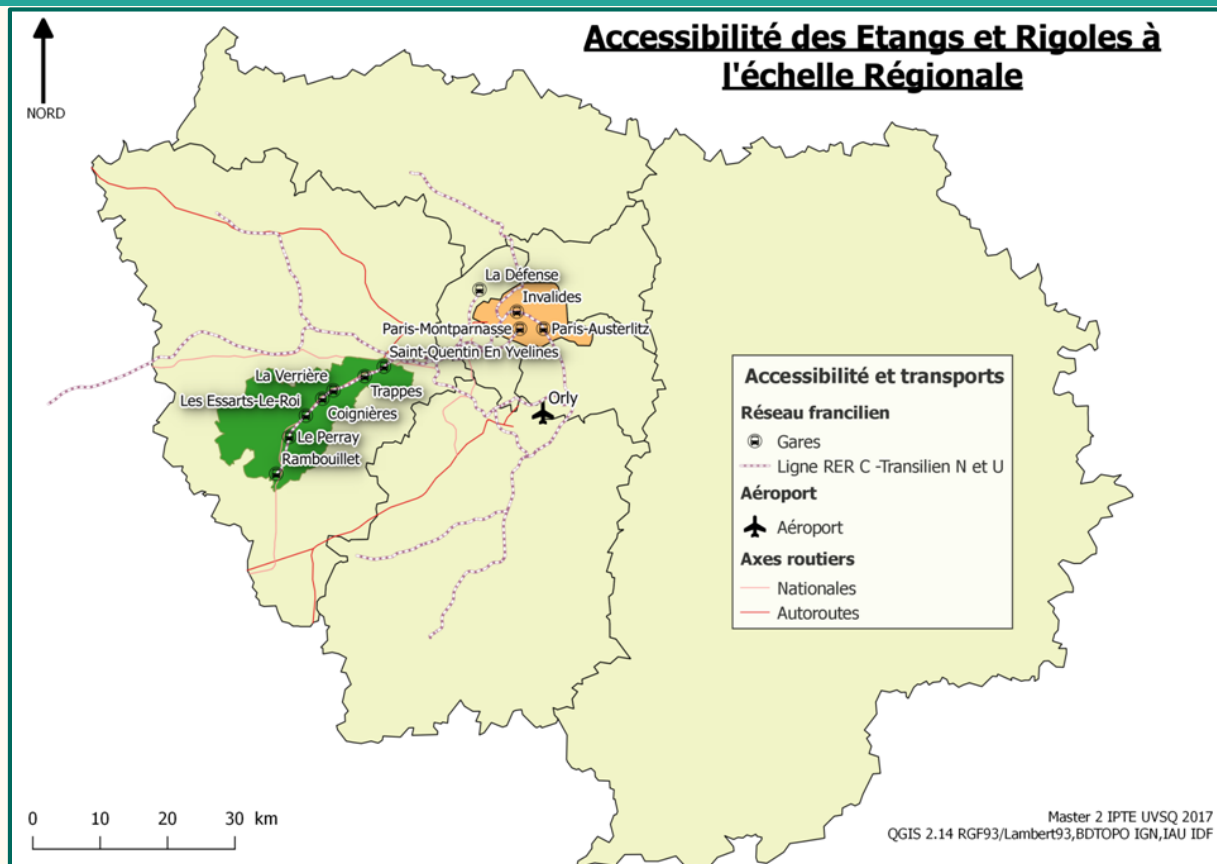
RURALITÉ - URBANISATION - FAUNE ET FLORE - VILLE D'ART ET D'HISTOIRE - VILLE FLEURIE



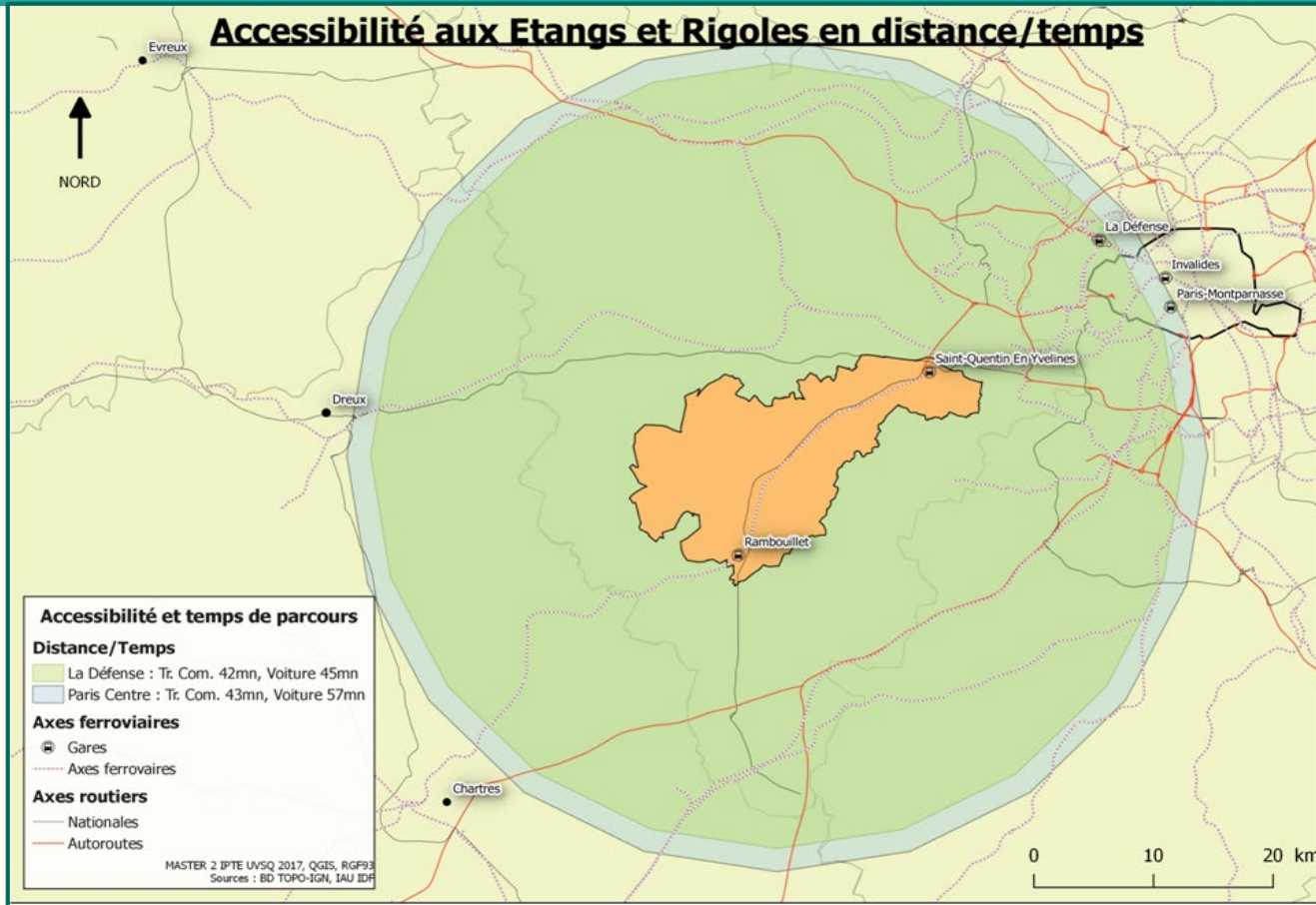
Un territoire inégalement accessible



Un territoire fortement relié à Paris : une pluralité des modes de transport

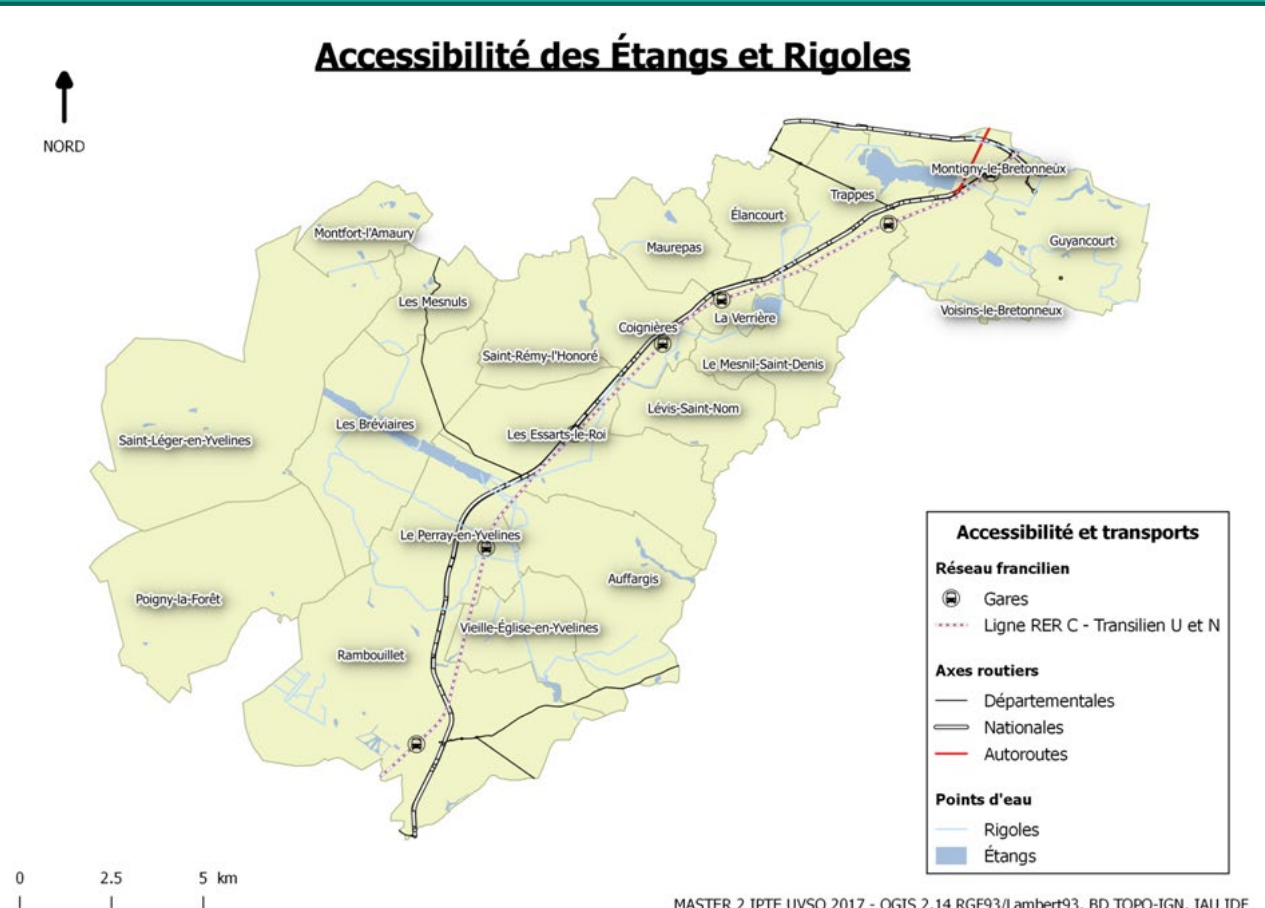


Un territoire rapidement accessible depuis Paris



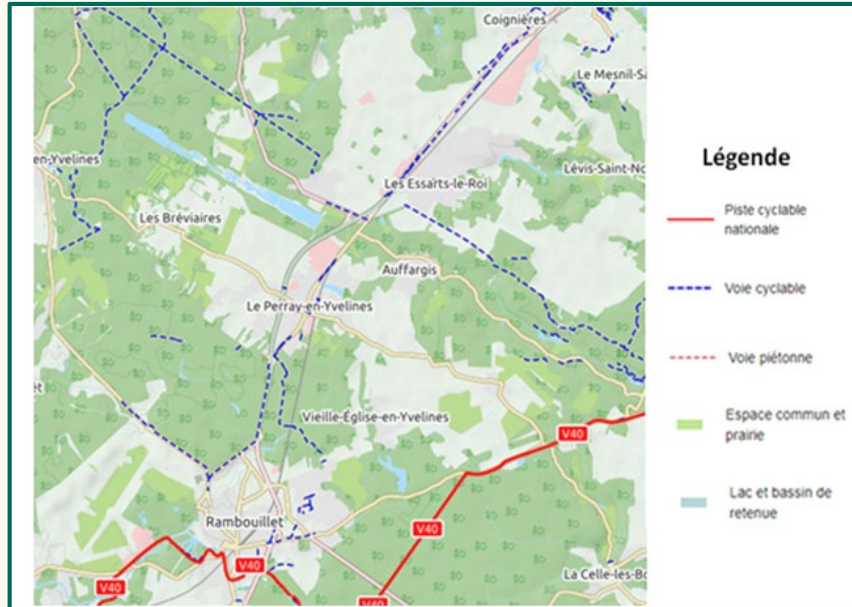
- ❖ Accessibilité aux points d'accès stratégiques de Paris
- ❖ Territoire situé à moins d'une heure de Paris et de ses départements voisins à l'Ouest
- ❖ Futurs projets du Grand Paris
- ❖ Bonne accessibilité pour de futurs visiteurs potentiels parisiens

Accessibilité des Étangs et Rigoles



- ❖ Axe central
- ❖ Desserte dense

Un réseau dense de voies cyclables



- > Premier moyen de transports doux sur le territoire

Mais :

- ❖ Une répartition inégale de l'offre
- ❖ Certains espaces non praticables en vélo

Une répartition de l'accessibilité à nuancer : 2 cas de figure

Etang de Saint-Quentin-en-Yvelines



- ❖ Situé en milieu urbanisé
- ❖ Accessible via de grands axes autoroutiers, bus et cyclables
- ❖ Situé à 35mn de Paris en train
- ❖ Signalétique annoncée en amont sur la route nationale

Etang de la Tour



- ❖ Situé en zone péri-urbaine
- ❖ Difficilement accessible en transports en commun
- ❖ Accessible en voiture en 1h20 depuis Paris
- ❖ Pas de signalétique annoncée en amont sur les axes routiers

Offre

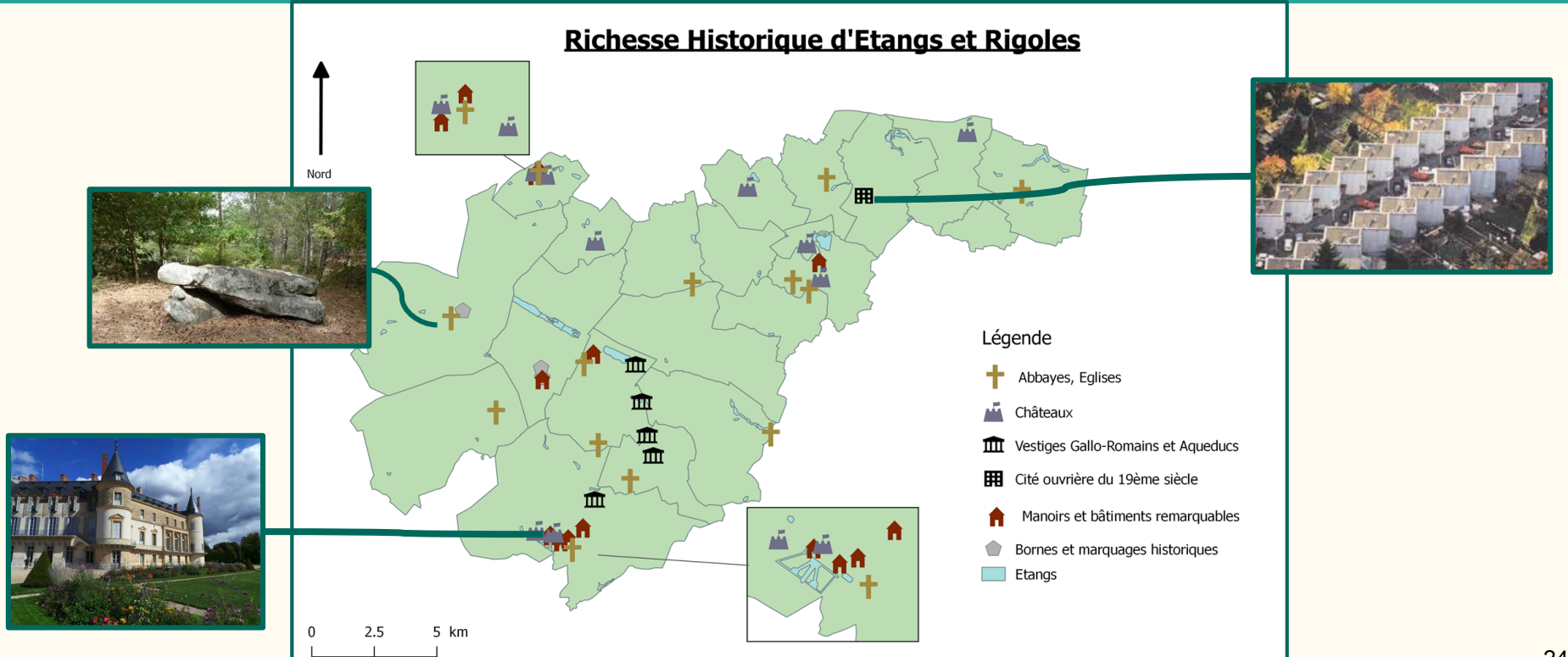
1. Un territoire détenteur d'un patrimoine riche et varié, mais peu valorisé
2. Équipements et événements touristiques : une offre conséquente mais inégalement répartie



Un territoire détenteur d'un patrimoine riche et varié mais peu valorisé

Un patrimoine culturel riche mais méconnu

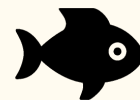
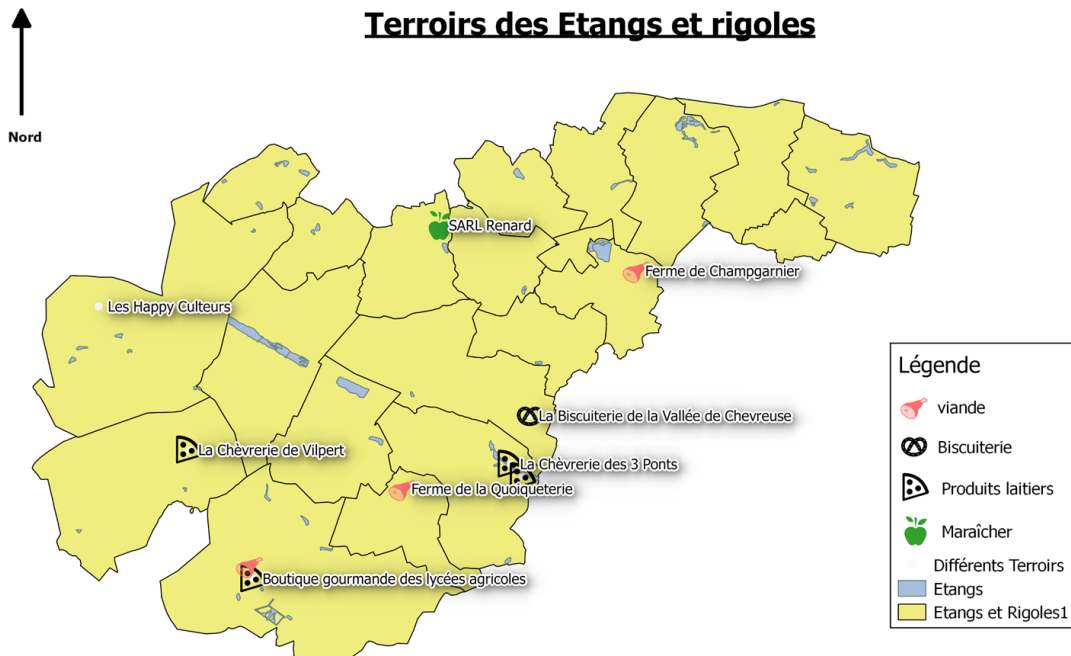
Un patrimoine architectural ancien



Un patrimoine culturel riche mais méconnu

Des terroirs existants mais peu remarqués

Terroirs des Etangs et rigoles



MAIS des traditions
ancestrales importantes:
Chasse & Pêche

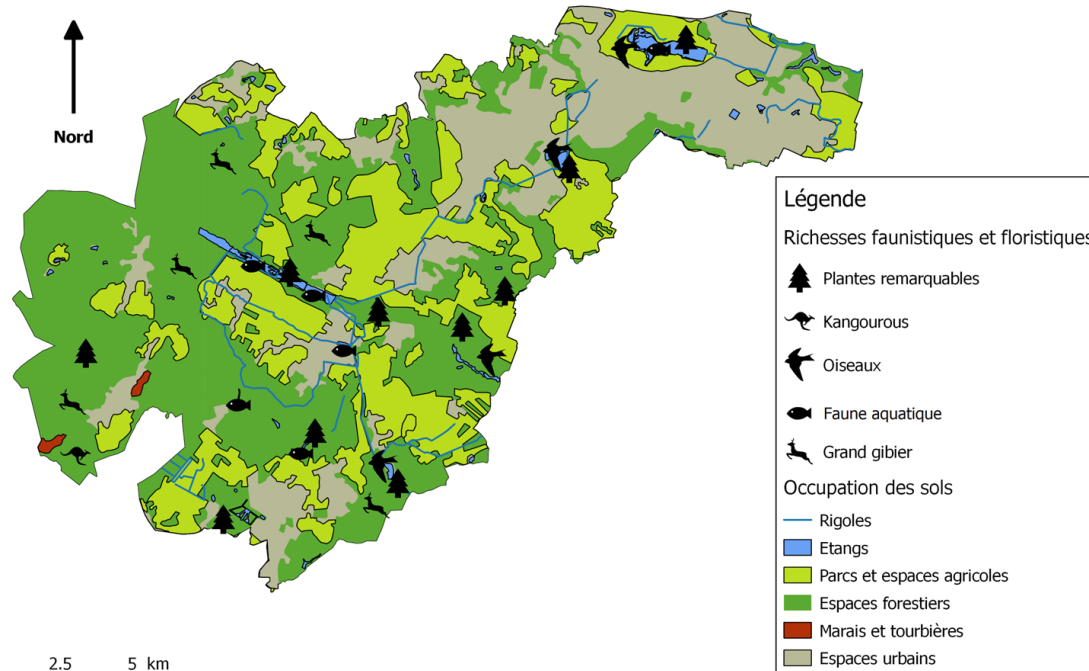
« On s'attache sur du petit patrimoine,
que les gens ne devinent pas et qui
apporte une dimension plus large ».

Visiteur du territoire

Un patrimoine naturel riche et protégé

La nature comme atout du territoire

Richesses naturelles d'Etangs et Rigoles



Spécificité du territoire

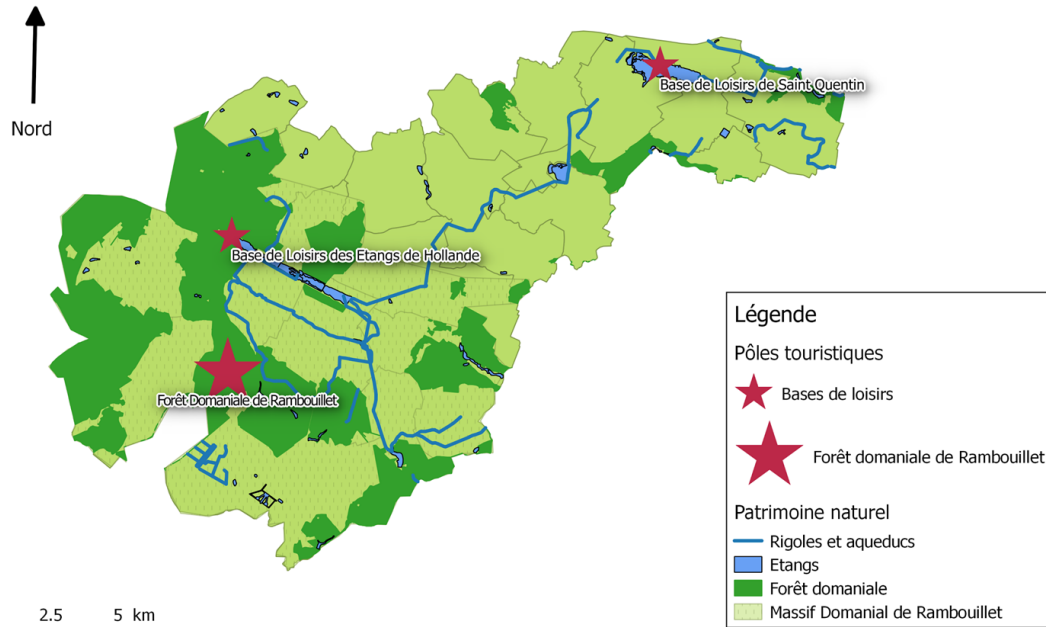


Concentration de la biodiversité autour des étangs et dans la Forêt de Rambouillet

Un patrimoine naturel riche et protégé

Valorisation touristique variable autour du patrimoine naturel

Pôles touristiques liés au patrimoine naturel d'Etangs et Rigoles

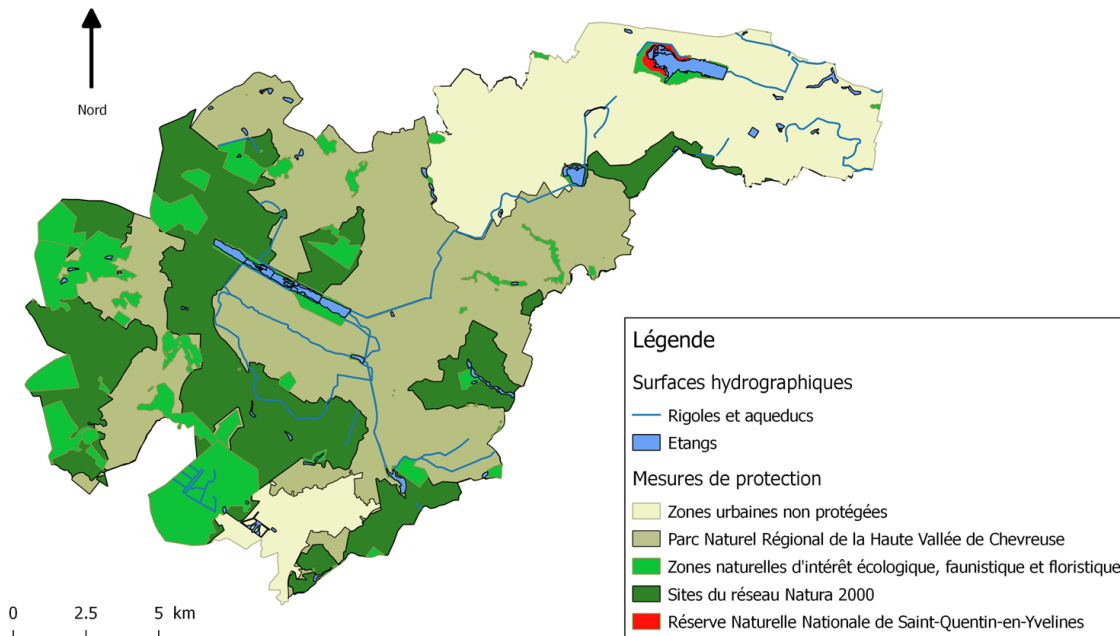


Les pôles touristiques correspondent aux zones protégées

Un patrimoine naturel riche et protégé

Les différentes zones de protection du territoire

Zones protégées du territoire



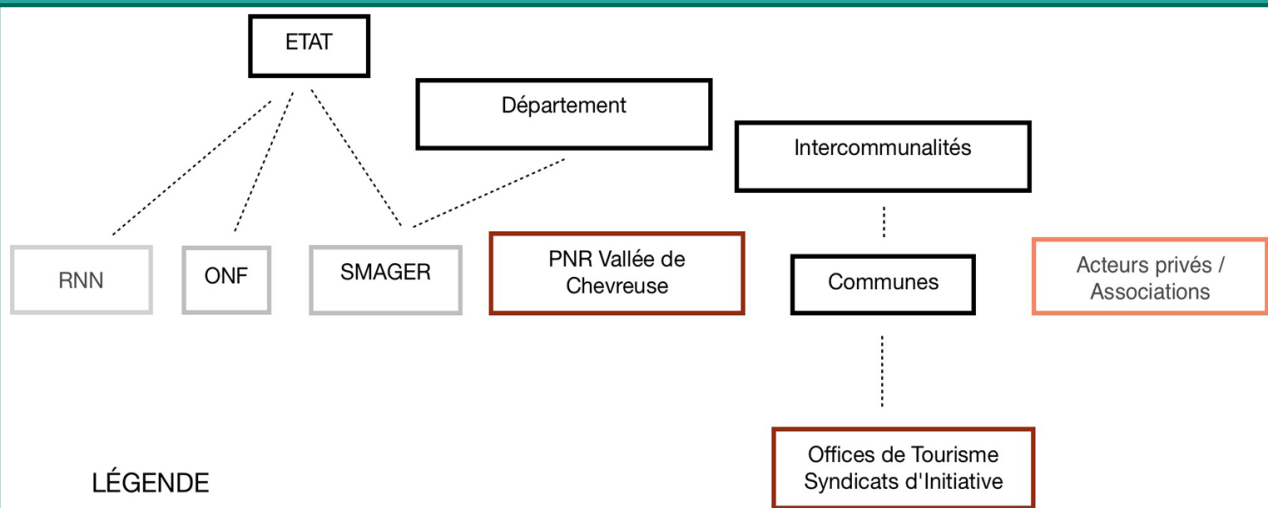
Les différentes zones de protection tiennent compte de cette biodiversité et de sa fragilité

Impliquent une certaine connaissance du territoire

Doivent être prises en compte par tous les acteurs lors d'une mise en tourisme

Une multiplicité d'acteurs qui gèrent ce patrimoine

Avec des vocations différentes ?



LÉGENDE

Instance politique

Instance de préservation de l'environnement

Instance touristique

Acteurs privés / Associations

Sources : Plan de gestion de la RNN, Convention tripartite 2016, ONF



Accueil du tourisme vs. Préservation du patrimoine ?



Passer de plusieurs territoires politiques à un territoire de projet, comme au temps de Versailles.



Outil : une vision durable du développement du tourisme sur le territoire

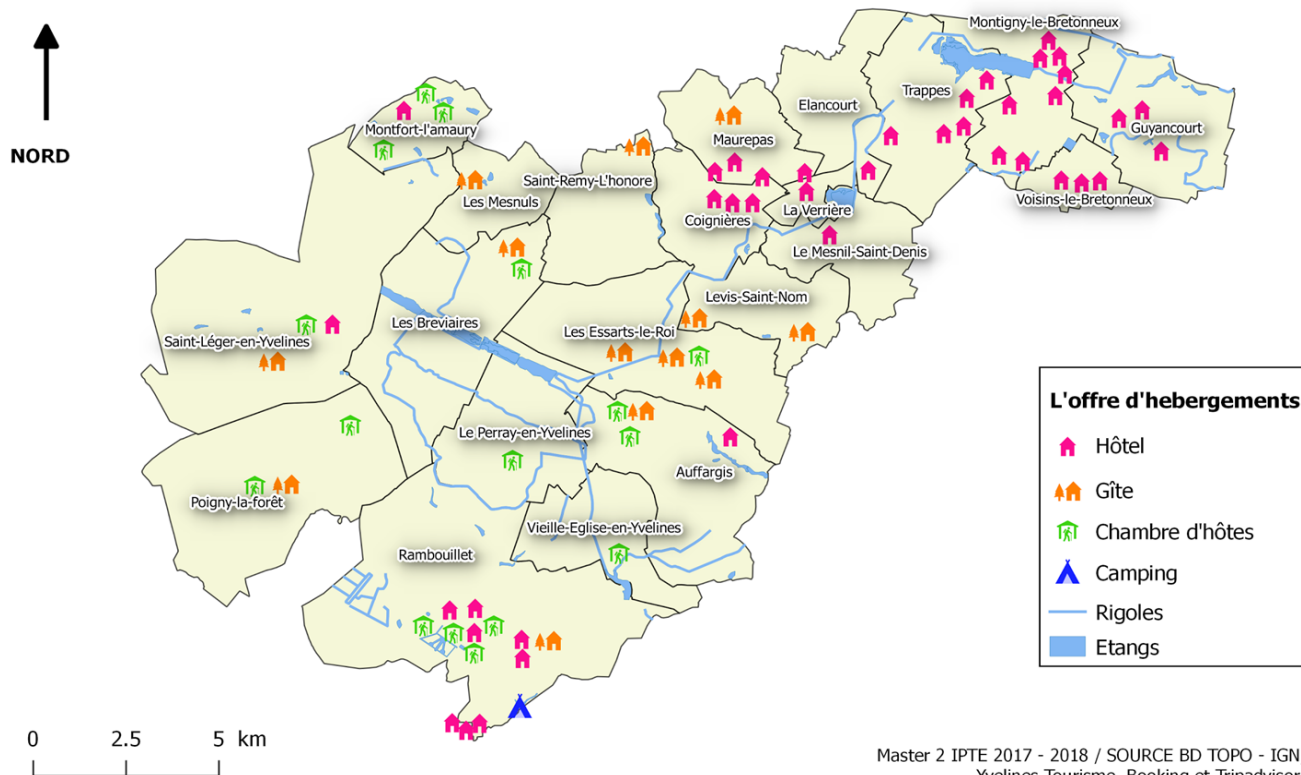


Équipements et événements touristiques : Une offre conséquente mais inégalement répartie

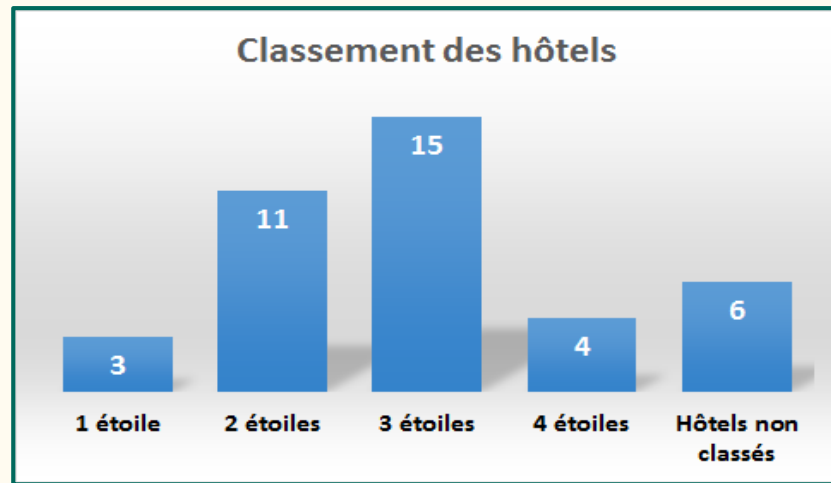
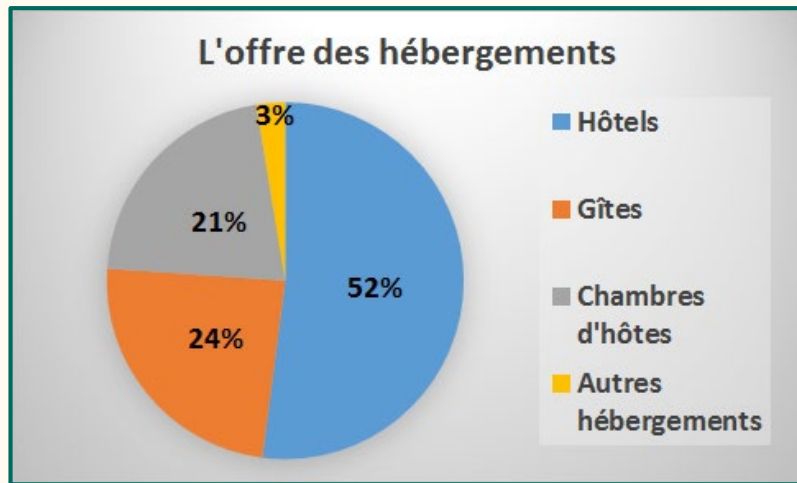
Une offre d'hébergements variée sur le territoire

Un contraste entre la ville et la campagne

L'offre d'hébergements du territoire des Etangs et Rigoles



Une offre d'hébergements variée sur le territoire



Nb de chambres : 2450
Capacité d'accueil : 5134 personnes
Prix chambre double : entre € 30 et € 280



4 communes
120 annonces

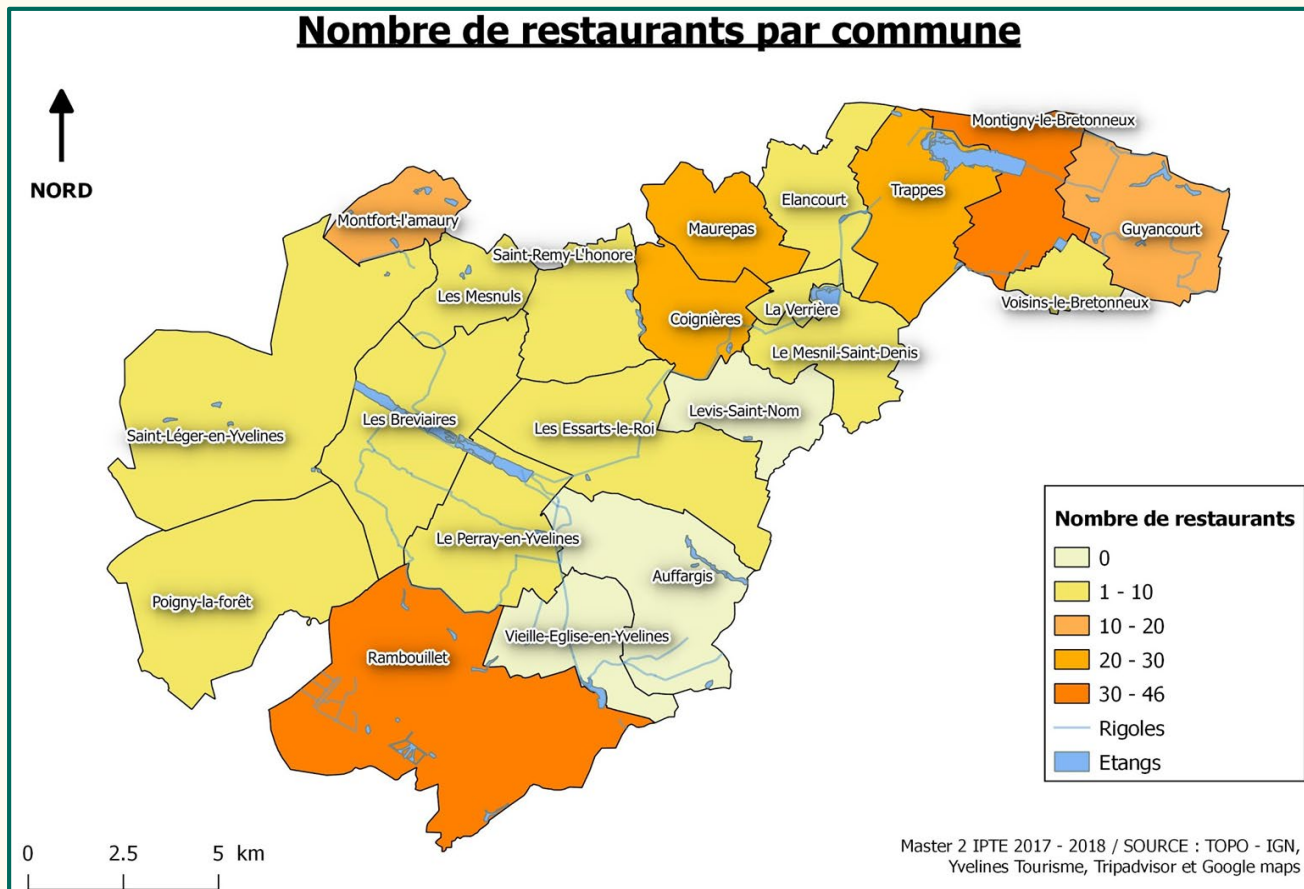


7,4 / 10

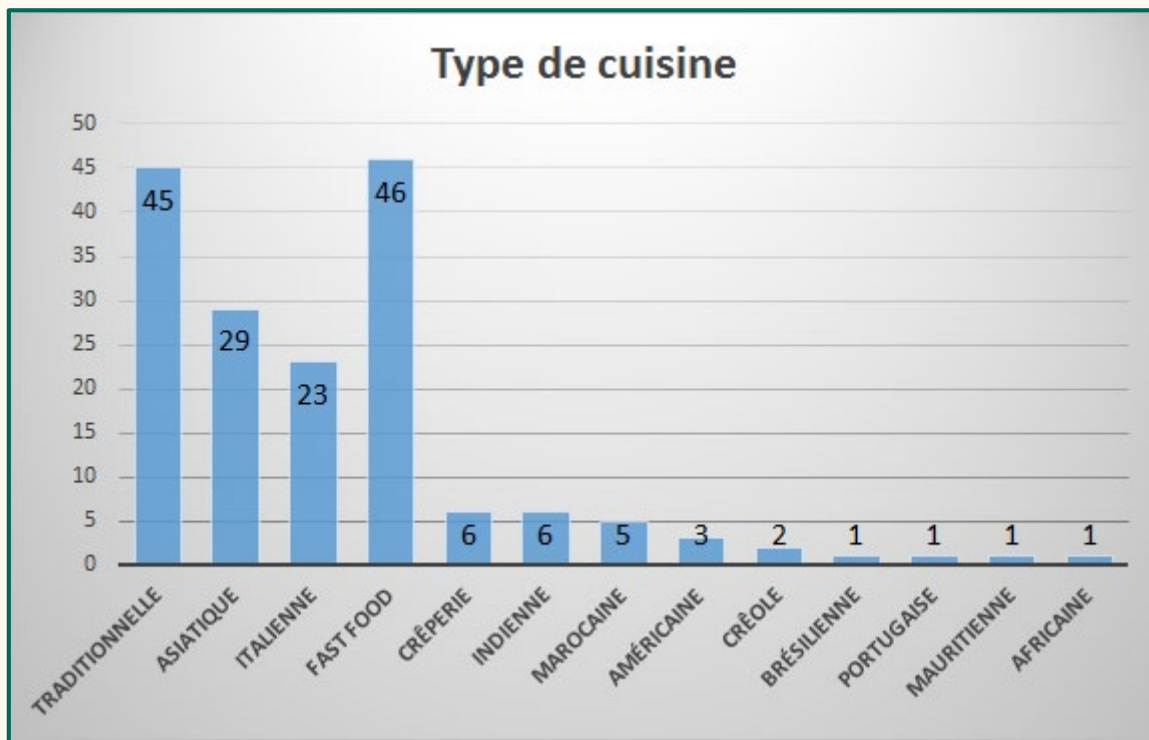


3,4 / 5

Une offre riche mais inégalement répartie



Une offre culinaire variée et accessible



Prix moyen dans un restaurant traditionnel est de 25 €



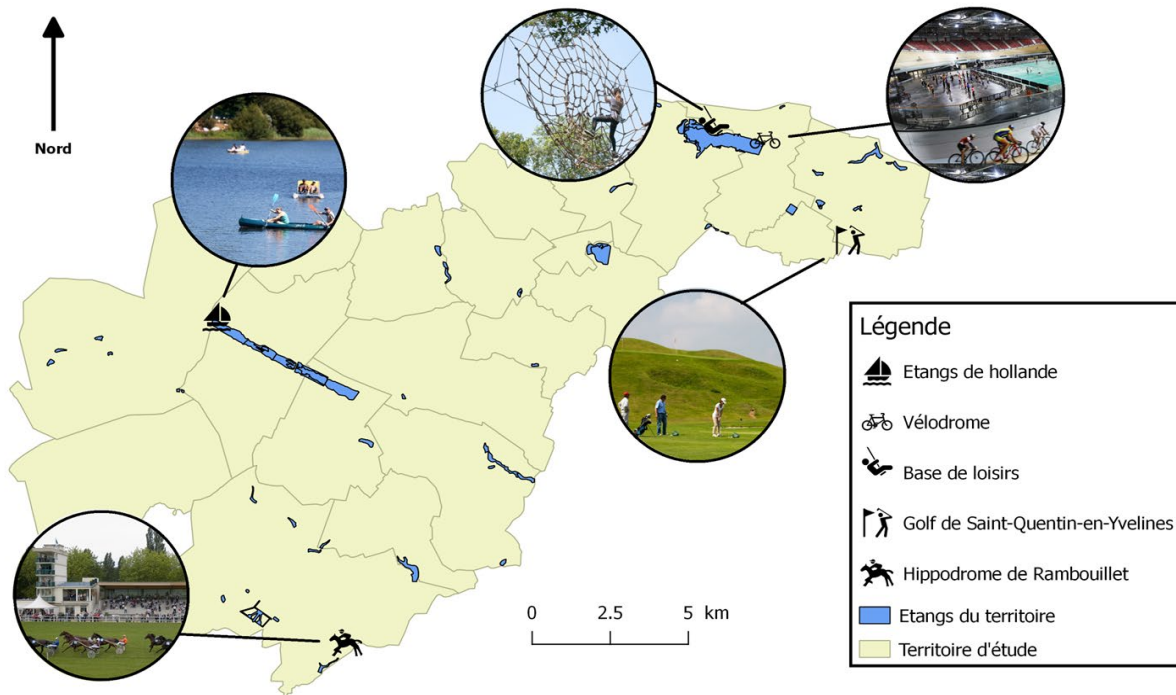
10 restaurants



Des événements gastronomiques réguliers

Le sport, constituante majeure du territoire

Principales infrastructures sportives



Master 2 IPTE 2017-2018 / Qgis 2.14 / Lambert-93 / Sources : BD TOPO IGN / sortiryvelines.fr



Villes distinguées



43 gymnases



14 haras et
poney-clubs, dont
le haras national
des Bréviaires

Parcs de loisirs : deux attractions phares



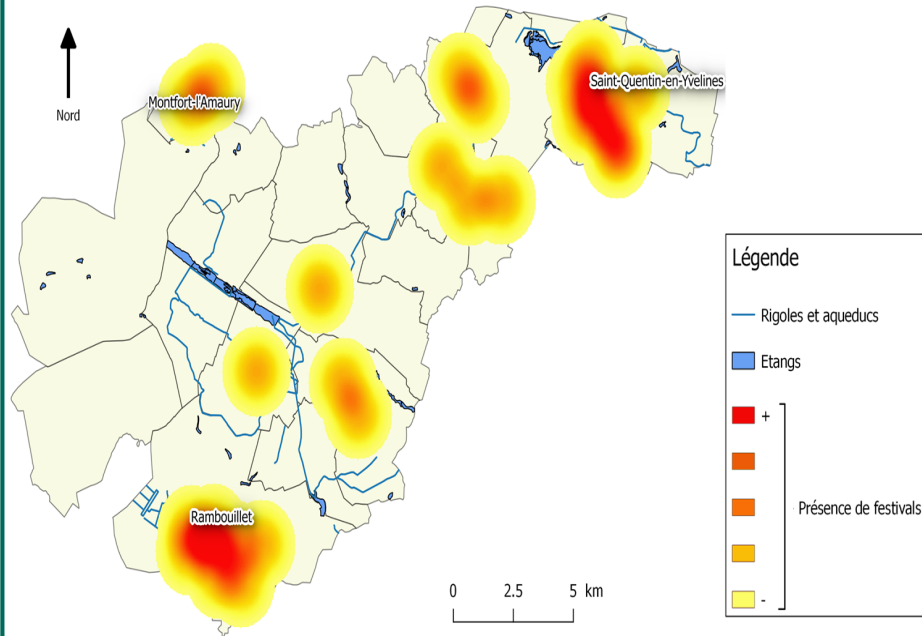
L'espace Rambouillet



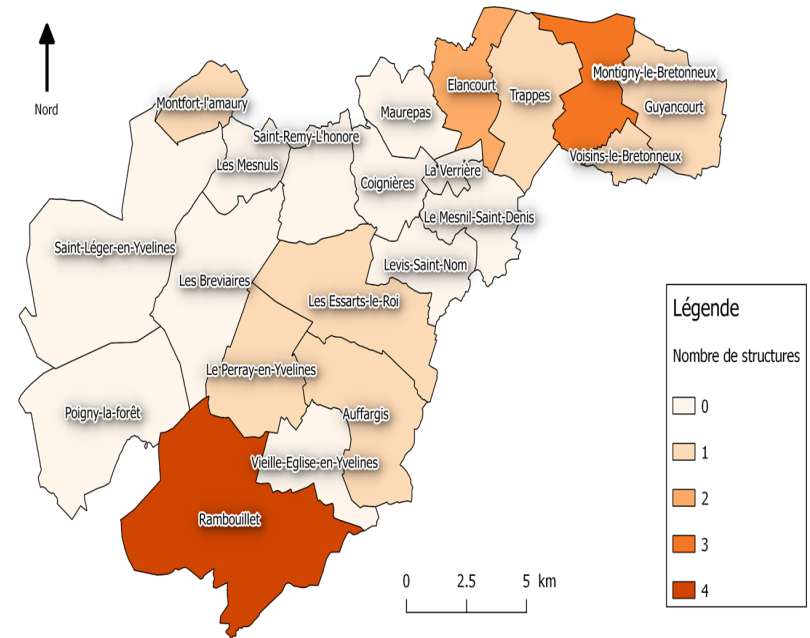
France Miniature

Une répartition inégale des évènements et des équipements sur le territoire

Présence des festivals sur le territoire



Nombre de musées et de salles d'exposition par commune



Demande

1. Un vivier potentiel de touristes internationaux grâce à Versailles
2. Des visiteurs des Étangs et Rigoles surtout locaux et peu dépensiers



Un vivier potentiel de touristes internationaux grâce à Versailles

Yvelines: Versailles comme moteur du tourisme

9.4 millions de visiteurs en 2016 dont 6,7 millions pour Versailles

28% d'arrivées internationales

Dépense moyenne : 8€

90 % de satisfaction

95% des visiteurs passent la journée à Versailles et repartent sur Paris

En journée



70% des visiteurs viennent pour motif personnel



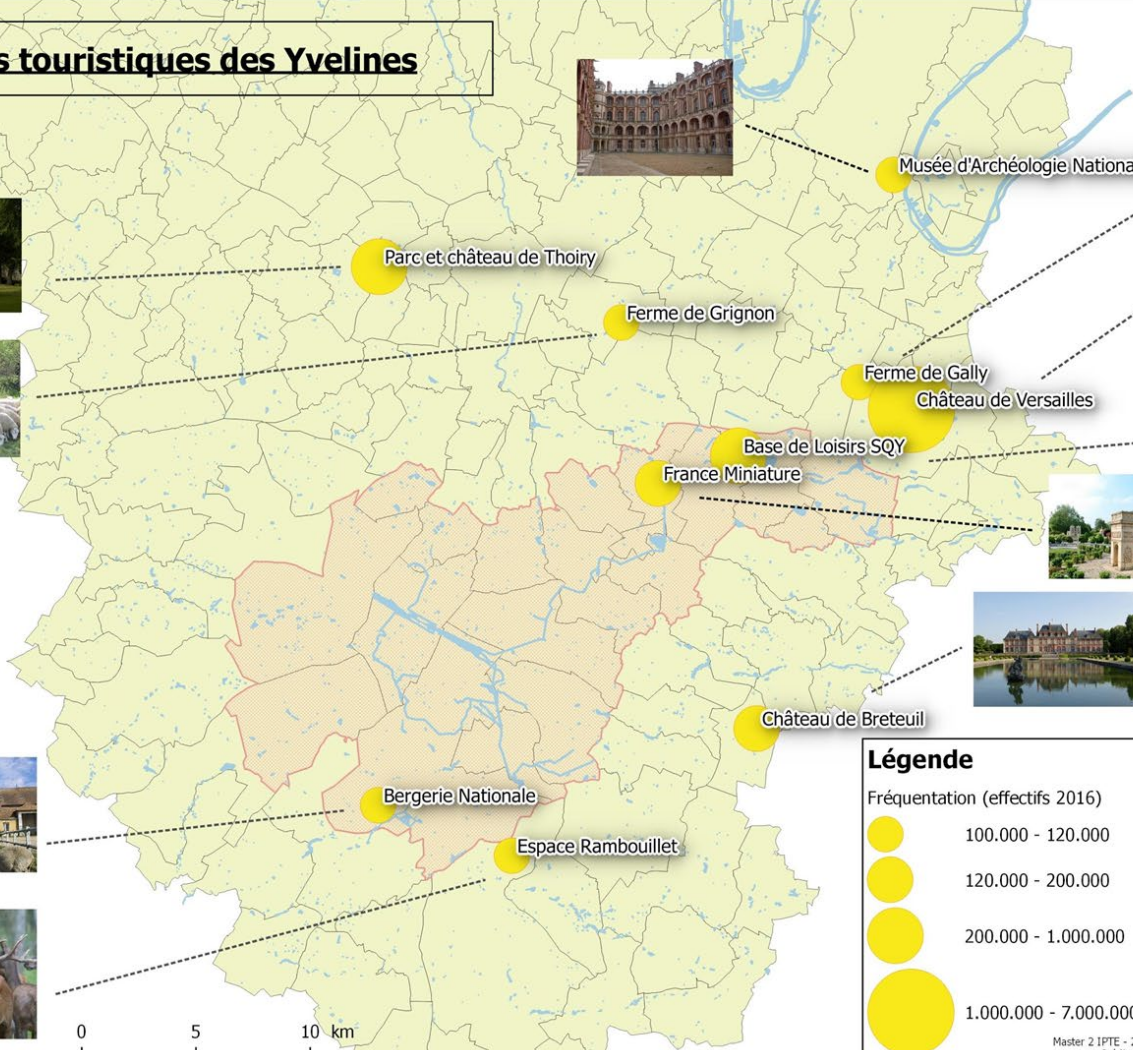
La nuit



70% des visiteurs restent la nuit pour motif professionnel



Sites touristiques des Yvelines



Parc et château de Thoiry

Ferme de Grignon

Ferme de Gally
Château de Versailles

Base de Loisirs SQY

France Miniature

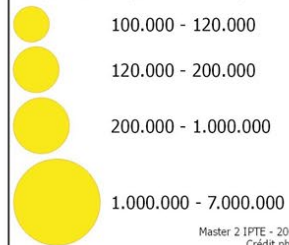
Château de Breteuil

Bergerie Nationale

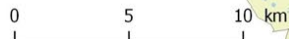
Espace Rambouillet

Légende

Fréquentation (effectifs 2016)



- Rigoles
- Etangs
- Limites du territoire



Master 2 IPTF - 2018 - QGIS 2.14 - BD TOPO / IGN
Crédit photos : sortir-yvelines.fr



Des visiteurs des Étangs et Rigoles surtout locaux et peu dépensiers

Un constat : pas de données existantes sur l'ensemble du territoire



Mais des tendances se dégagent :

1. Les excursionnistes
2. Les touristes d'affaires
3. Les voyageurs en itinérance
4. Les touristes familiaux

Les tendances des visiteurs du territoire



1. Les excursionnistes : la majorité des visiteurs

“Durant les weekends de basse saison ce sont souvent des parisiens qui cherchent le vert” - Un employé d’un bar restaurant

- ❖ Pratique: loisirs (randonnées, VTT, observation faune et flore, balades, visites historiques...)
- ❖ Durée de séjour : 1 journée
- ❖ Déplacement : train et voiture
- ❖ Dépenses : loisirs (entrées des parcs et musées...), petite restauration (glaces)

Les tendances des visiteurs du territoire



2. Les touristes d'affaires

“Je n’ai pas de touristes dans mon établissement, que des entreprises, des employés et ouvriers”- Un directeur d’hôtel

- ❖ Pratique: séminaires et team building sur sites
- ❖ Durée de séjour : plusieurs jours
- ❖ Déplacement : train et voiture
- ❖ Dépenses : hébergement, restauration, activités de groupe

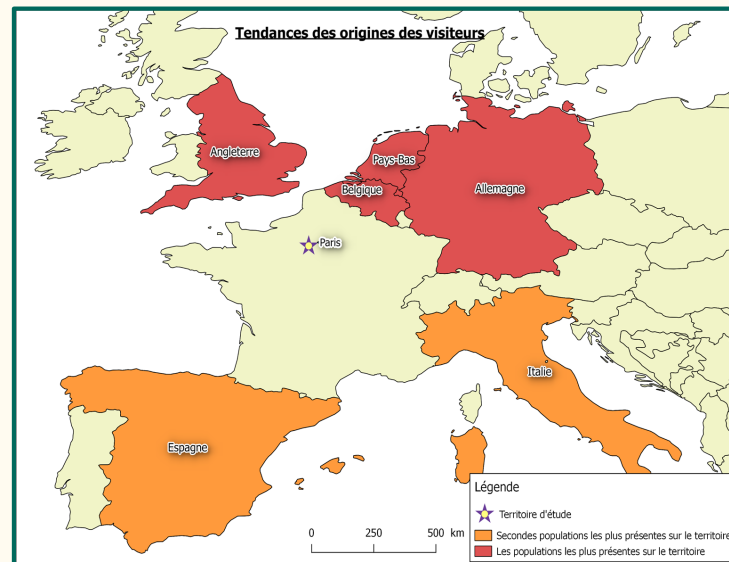
Les tendances des visiteurs du territoire



3. Les voyageurs en itinérance

“ Nous avons de nombreux Belges et Hollandais qui font une halte chez nous pour couper la route en deux. ” - Propriétaire de chambres d’hôtes

- ❖ Pratique: activités reposantes, balades, visite historique
- ❖ Durée de séjour : une nuit
- ❖ Déplacement : voiture
- ❖ Dépenses : hébergement (souvent chambre d’hôte)



Les tendances des visiteurs du territoire



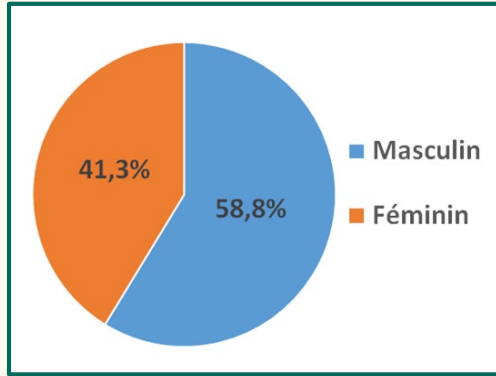
4. Les “touristes familiaux”

“ Nous accueillons des familles et des amis de mariés tous les week-ends d’avril à septembre” - Directeur d’Hôtel

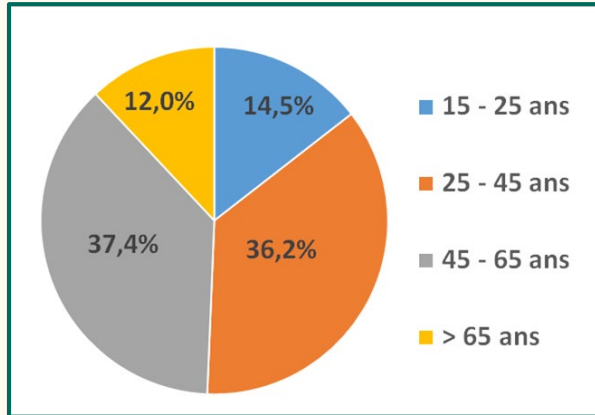
- ❖ Pratique: visite à la famille et mariage
- ❖ Durée de séjour : 2 - 3 nuits
- ❖ Déplacement : train et voiture
- ❖ Dépenses : hébergement

Focus questionnaire : profil des enquêtés

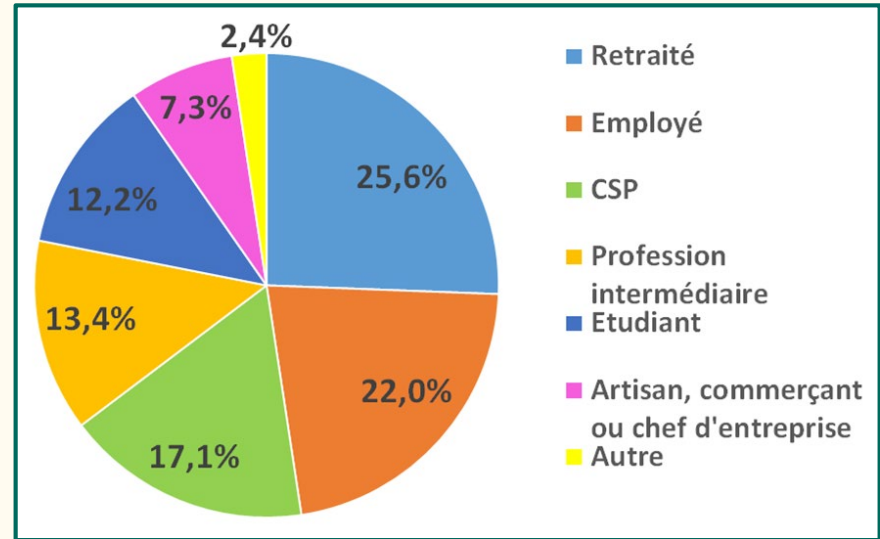
Genre



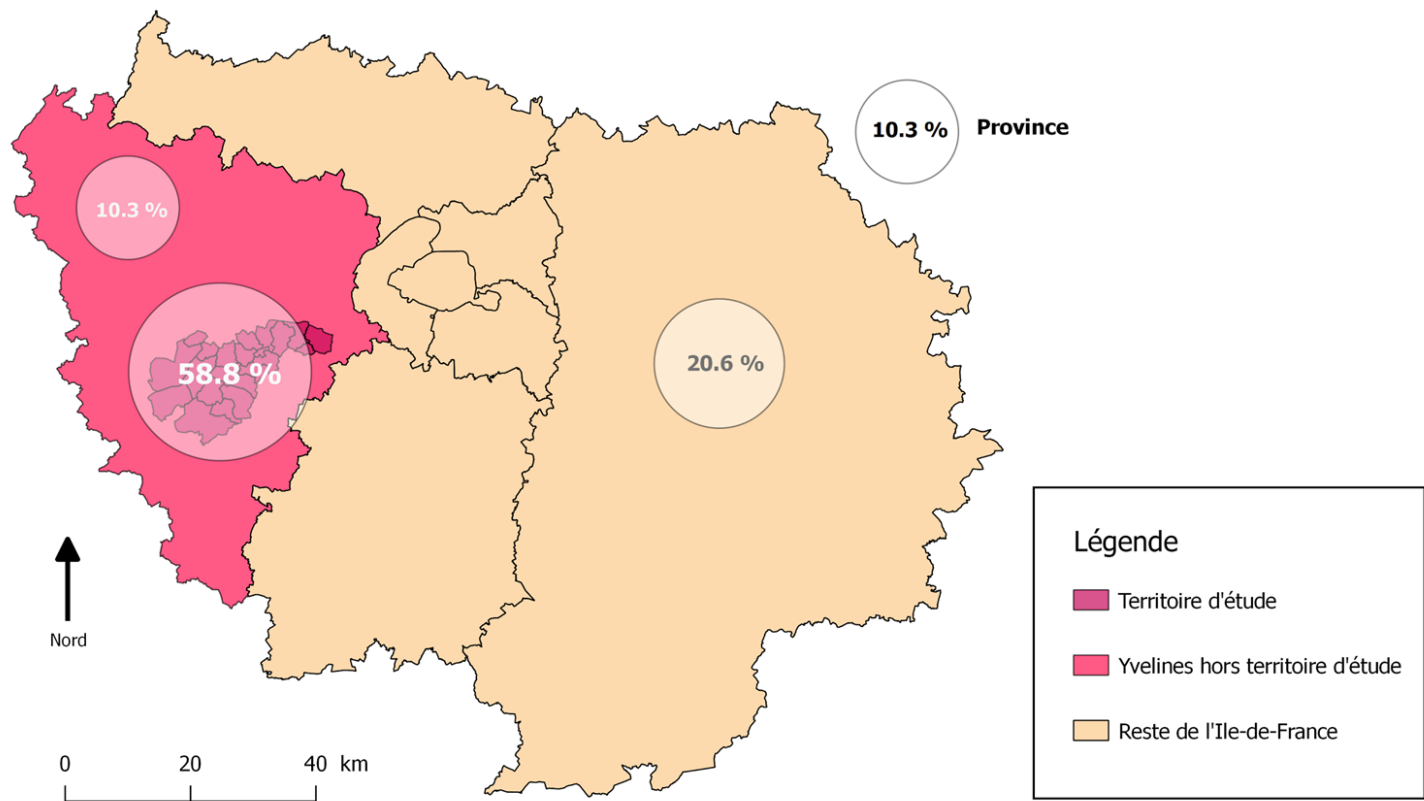
Tranches d'âge



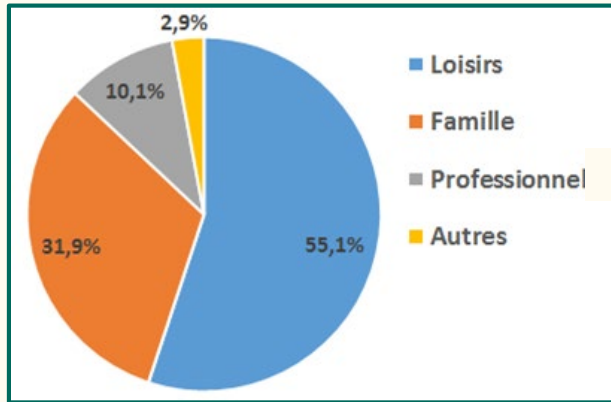
Activité professionnelle



Origine des visiteurs du territoire



Focus questionnaire : profil des enquêtés



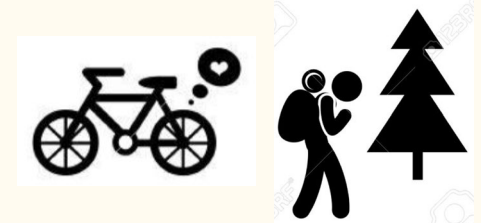
Motifs de visite des visiteurs



Maximum
20€



Moyens de transport



50% des visiteurs
restent 3h et plus

Les attentes des enquêtés

Exemples d'actions et aménagements souhaités :

- ❖ Préservation de la faune et flore et sensibilisation (école, panneaux...)
- ❖ Amélioration des modes de transports (communs, parkings...)
- ❖ Services de confort et commodités : tables de pique-nique, toilettes
- ❖ Propreté des lieux : poubelles et nettoyage



Image & Communication

1. Une image éclatée
2. Une communication peu adaptée

Une e-réputation contrastée

VOISINS LE BRETONNEUX (78960)

8,18 / 10

Département : 78 - Yvelines
Population : 12298 habitants
[Mairie de Voisins-le-Bretonneux](#)
[Tourisme à Voisins-le-Bretonneux](#)

Gentilé : Vicinois, Vicinoises

[Lire les avis sur Voisins-le-Bretonneux](#)



Note moyenne obtenue par critère

Environnement	8,82
Transports	5,27
Sécurité	8,00
Santé	7,73
Sports et loisirs	8,27
Culture	7,64
Enseignement	8,18
Commerces	7,18
Qualité de vie	8,73

[Notes obtenues sur 11 évaluations](#)

LE MESNIL SAINT DENIS (78320)

8,00 / 10

Département : 78 - Yvelines
Population : 6761 habitants
[Mairie du Mesnil-Saint-Denis](#)

Gentilé : Mesnilois, Mesniloises

[Lire les avis sur Le Mesnil-Saint-Denis](#)



Note moyenne obtenue par critère

Environnement	9,00
Transports	5,50
Sécurité	6,75
Santé	7,75
Sports et loisirs	8,25
Culture	7,25
Enseignement	6,25
Commerces	7,25
Qualité de vie	8,75

[Notes obtenues sur 4 évaluations](#)

TRAPPES (78190)

4,30 / 10

Département : 78 - Yvelines
Population : 28945 habitants
[Mairie de Trappes](#)

Gentilé : Trappistes

[Lire les avis sur Trappes](#)

Trappes est classée 187ème / 196 sur 4831 villes notées.



Note moyenne obtenue par critère

Environnement	3,87
Transports	6,15
Sécurité	3,11
Santé	6,08
Sports et loisirs	6,00
Culture	4,32
Enseignement	4,25
Commerces	4,70
Qualité de vie	3,79

[Notes obtenues sur 53 évaluations](#)

Villes notées à proximité de Trappes : [Bois-d'Arcy](#) [Les Clayes-sous-Bois](#) [Élancourt](#) [Fontenay-le-Flaury](#) [Le Mesnil-Saint-Denis](#) [Milon-la-Chapelle](#) [Montigny-le-Bretonneux](#) [Voisins-le-Bretonneux](#)

LA VERRIERE (78320)

3,39 / 10

Département : 78 - Yvelines
Population : 6138 habitants
[Mairie de La Verrière](#)

Gentilé : Verrierois, Verrieroises

[Lire les avis sur La Verrière](#)



Note moyenne obtenue par critère

Environnement	3,88
Transports	5,75
Sécurité	1,50
Santé	3,25
Sports et loisirs	4,50
Culture	3,63
Enseignement	2,25
Commerces	4,38
Qualité de vie	3,13

[Notes obtenues sur 8 évaluations](#)

Villes notées à proximité de La Verrière : [Coignières](#) [Dampierre-en-Yvelines](#) [Élancourt](#) [Jouars-Pontchartrain](#) [Lévis-Saint-Nom](#) [Maurepas](#) [Le Mesnil-Saint-Denis](#)

i Base de collecte d'informations : [ville-ideale.fr](#)



Date de collecte : 02 novembre 2017

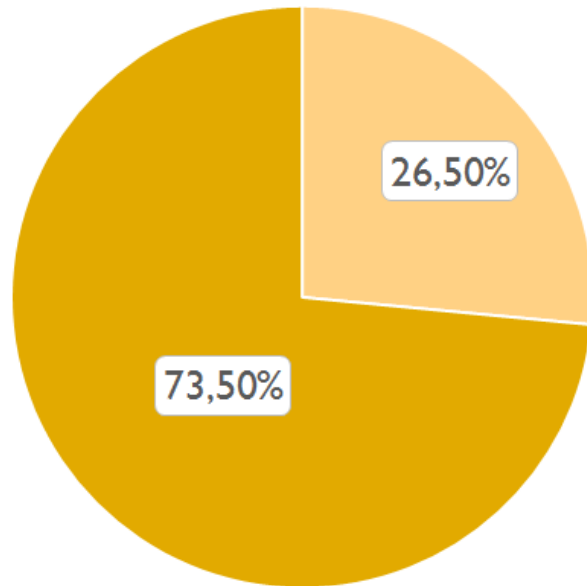


0 avis pour

Auffargis
Poigny la forêt
Les Bréviaires Saint-Léger-en-Yvelines
Mesnuls

Un territoire méconnu

Connaissez-vous le nom "Rivière du roi Soleil ?"



■ OUI ■ NON

Source : Questionnaires- Master 2 IPTE 2017 -2018



Lieu d'enquête : au niveau des étangs



Qualité : résidents et personnes de passage



Type : formulaire en ligne et enquête terrain



Nombre d'interrogés :

89

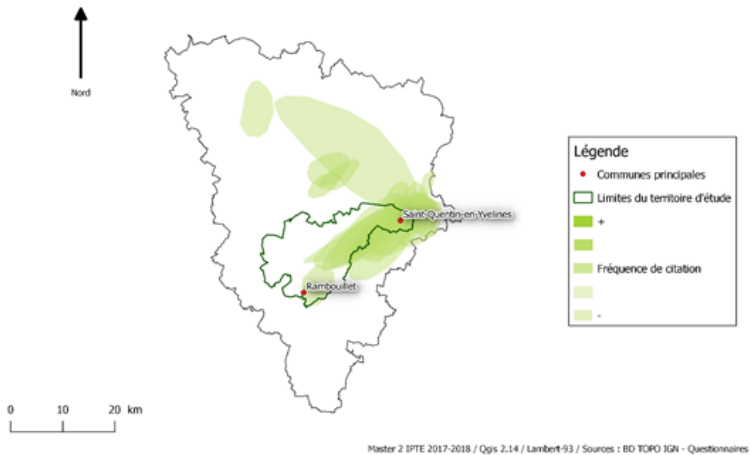
54

Pouvez-vous définir en quelques mots le territoire des Étangs et Rigoles ?

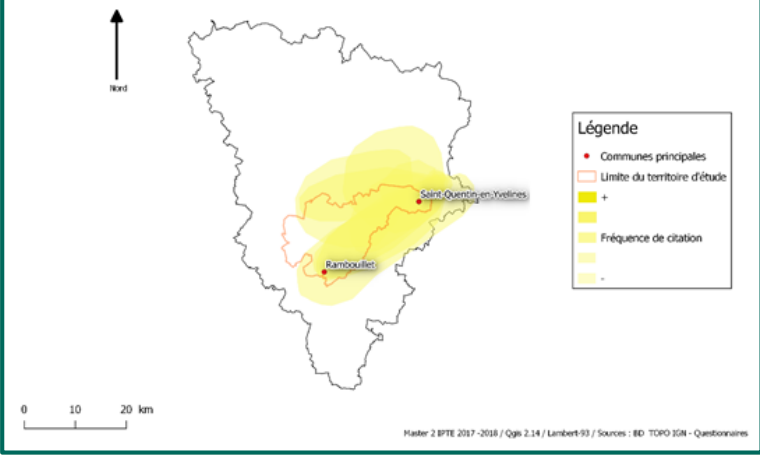


Source : Enquête- Master 2 IPTE 2017 -2018

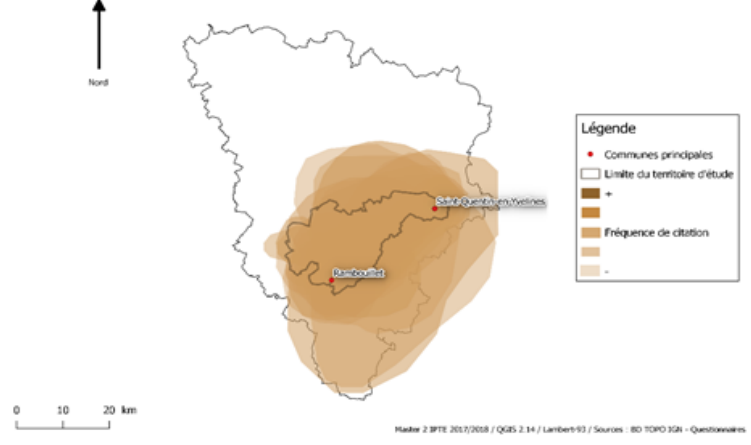
Carte mentale du territoire des Etangs et Rigoles (Saint-Quentin-en-Yvelines)



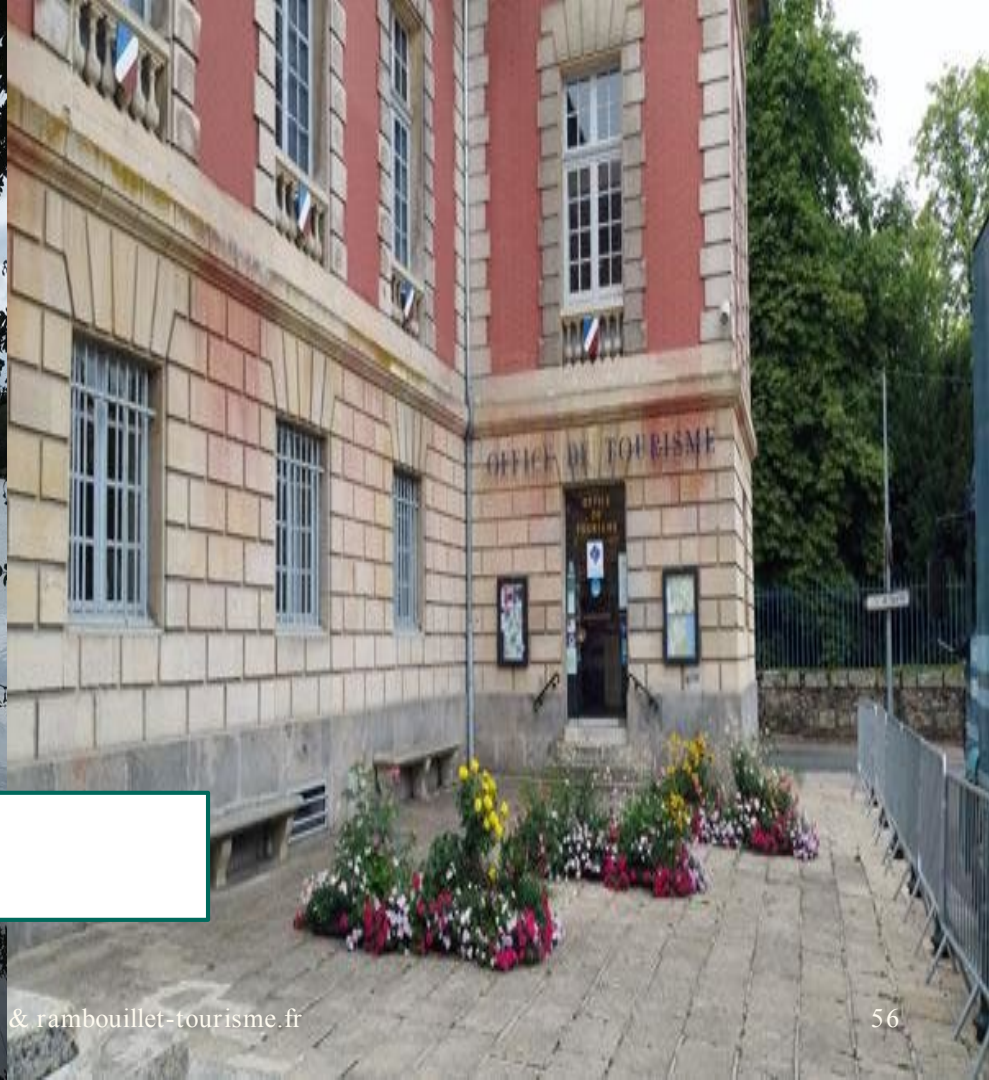
Carte du territoire des Etangs et Rigoles (Versailles)



Carte mentale du territoire des Etangs et Rigoles (Rambouillet)



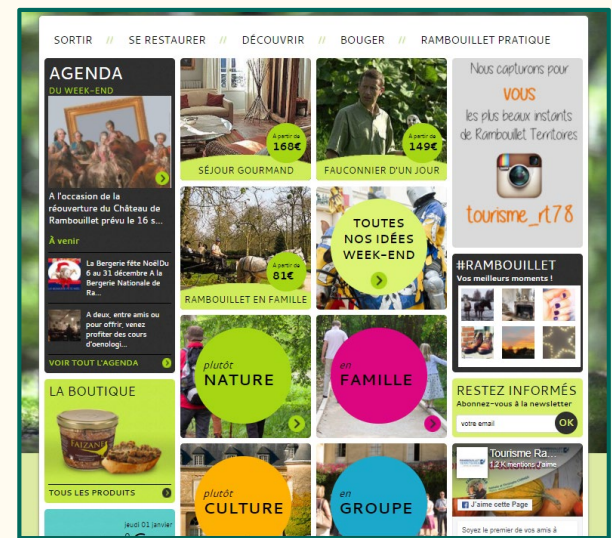
- 75 enquêtés
- Lieux d'enquête : Montigny-le-Bretonneux, Trappes, Versailles Chantiers, Versailles Château, Etang de Rambouillet, Rambouillet centre
- Homme : 56
- Femme : 19
- Tranche d'âge : en moyenne 4655 ans
- Les répondants de Rambouillet et Versailles connaissent plus le territoire des Étangs et Rigoles que celles interviewées à Saint-Quentin-en-Yvelines



Une communication peu adaptée

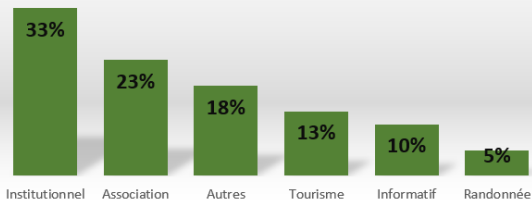
Une organisation et une communication différente selon les structures

- ❖ Une organisation et des moyens variables
- ❖ Trois supports de communication différents
- ❖ Une présence sur les réseaux sociaux inégale
- ❖ Communication sur les Étangs et Rigoles pas évidente



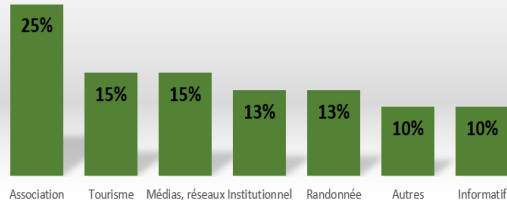
Un territoire communiqué sous diverses appellations

Types de site référençant "étangs et rigoles"



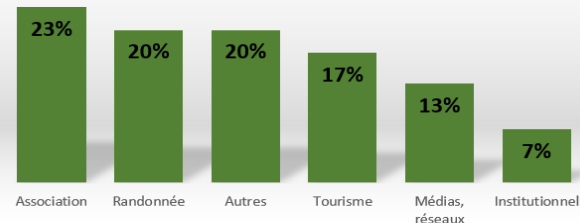
101 000 résultats, analyse sur 40

Types de site référençant "rivière du roi soleil"



284 000 résultats, analyse sur 40

Types de site référençant "rigoles royales"



262 000 résultats, analyse sur 30

Territoire concerné :

Étangs supérieurs (40%)
Étangs inférieurs (40%)
Partie du territoire d'étude (10%)
Hors territoire (10%)

Territoire concerné :

Partie du territoire d'étude (50%)
Étangs supérieurs (32%)
Hors territoire (18%)

Territoire concerné :

Partie du territoire d'étude (37%)
Étangs supérieurs (23%)
Étangs inférieurs (20%)
Hors territoire (20%)



BILAN DU DIAGNOSTIC

- Le SWOT
- Les pistes d'actions

Image/Communication

- Communication existante sur les étangs et rigoles, à différents niveaux.
- Reconnaissance par acteurs touristiques du terme “rivière du roi soleil”.
- Qualité de vie.

FORCES



Image/Communication

- Communication existante sur les étangs et rigoles, à différents niveaux.
- Reconnaissance par acteurs touristiques du terme “rivière du roi soleil”.
- Qualité de vie.

Offre

- Patrimoine naturel et culturel riche et préservé.
- Nombre conséquent d'équipements touristiques.

FORCES



Image/Communication

- Communication existante sur les étangs et rigoles, à différents niveaux.
- Reconnaissance par acteurs touristiques du terme “rivière du roi soleil”.
- Qualité de vie.

Offre

- Patrimoine naturel et culturel riche et préservé.
- Nombre conséquent d'équipements touristiques.

FORCES



Accessibilité

- Une offre de transports diversifiée.
- La proximité de Paris.
- Les Étangs et Rigoles connectés aux axes routiers.

Image/Communication

- Communication existante sur les étangs et rigoles, à différents niveaux.
- Reconnaissance par acteurs touristiques du terme “rivière du roi soleil”.
- Qualité de vie.

Offre

- Patrimoine naturel et culturel riche et préservé.
- Nombre conséquent d'équipements touristiques.

FORCES



Accessibilité

- Une offre de transports diversifiée.
- La proximité de Paris.
- Les Étangs et Rigoles connectés aux axes routiers.

Demande

- Fidélité et satisfaction de la clientèle.
- Le tourisme d'affaire qui permet de faire vivre les acteurs.

Image/Communication

- Image d'un paysage "banal" et déficit de communication
- Pas d'image fédératrice.
- Image négative de Trappes et la Verrière .

FAIBLESSES



Image/Communication

- Image d'un paysage "banal" et déficit de communication.
- Pas d'image fédératrice.
- Image négative de Trappes et la Verrière.

Offre

- Pression humaine et urbaine.
- Conflits d'intérêts entre acteurs du territoire.
- Patrimoine historique pas assez mis en avant.

FAIBLESSES



Image/Communication

- Image d'un paysage "banal" et déficit de communication.
- Pas d'image fédératrice.
- Image négative de Trappes et la Verrière.

Offre

- Pression humaine et urbaine.
- Conflits d'intérêts entre acteurs du territoire.
- Patrimoine historique pas assez mis en avant.

FAIBLESSES



Accessibilité

- Distribution et répartition inégale et hétérogène de l'accessibilité.

Image/Communication

- Image d'un paysage "banal" et déficit de communication.
- Pas d'image fédératrice.
- Image négative de Trappes et la Verrière.

Offre

- Pression humaine et urbaine.
- Conflits d'intérêts entre acteurs du territoire.
- Patrimoine historique pas assez mis en avant.

FAIBLESSES



Accessibilité

- Distribution et répartition inégale et hétérogène de l'accessibilité.

Demande

- Clientèle qui reste peu et dépense peu.
- Un territoire qui n'est pas valorisé touristiquement.

Image/Communication

- Elancourt, ville olympique.
- Création d'une mascotte à la RNN.
- Tournage de l'émission Meilleur Pâtissier.
- Attirer les touristes de Versailles.
- Partenariat avec le réseau des étangs de Saclay.

OPPORTUNITÉS



Image/Communication

- Elancourt, ville olympique.
- Création d'une mascotte à la RNN.
- Tournage de l'émission Meilleur Pâtissier.
- Attirer les touristes de Versailles.
- Partenariat avec le réseau des étangs de Saclay.

OPPORTUNITÉS



Offre

- Création d'une réserve naturelle nationale.
- Innovations technologiques et réalité virtuelle.
- Complémentarité avec d'autres territoires d'IDF.

Image/Communication

- Elancourt, ville olympique.
- Création d'une mascotte à la RNN.
- Tournage de l'émission Meilleur Pâtissier.
- Attirer les touristes de Versailles.
- Partenariat avec le réseau des étangs de Saclay.

Offre

- Création d'une réserve naturelle nationale.
- Innovations technologiques et réalité virtuelle.
- Complémentarité avec d'autres territoires d'IDF.

OPPORTUNITÉS



Accessibilité

- Potentialité des projets de transport futurs.

Image/Communication

- Elancourt, ville olympique.
- Création d'une mascotte à la RNN.
- Tournage de l'émission Meilleur Pâtissier.
- Attirer les touristes de Versailles.
- Partenariat avec le réseau des étangs de Saclay.

Offre

- Création d'une réserve naturelle nationale.
- Innovations technologiques et réalité virtuelle.
- Complémentarité avec d'autres territoires d'IDF.

OPPORTUNITÉS



Accessibilité

- Potentialité des projets de transport futurs.

Demande

- Le vivier potentiel d'IDF .
- Les nouvelles tendances (tourisme durable, vert, authentique).

Image / Communication

- Notoriété de Versailles.
- Inadaptation de certaines structures face à la concurrence.

MENACES



Image / Communication

- Notoriété de Versailles.
- Inadaptation de certaines structures face à la concurrence.

Offre

- Destruction du patrimoine naturel et culturel.
- Réglementation contraignante.
- Concurrence.

MENACES



Image / Communication

- Notoriété de Versailles.
- Inadaptation de certaines structures face à la concurrence.

Offre

- Destruction du patrimoine naturel et culturel.
- Réglementation contraignante.
- Concurrence.

MENACES



Accessibilité

- Difficultés d'accès au territoire pour d'éventuels visiteurs.

Image / Communication

- Notoriété de Versailles.
- Inadaptation de certaines structures face à la concurrence.

Offre

- Destruction du patrimoine naturel et culturel.
- Réglementation contraignante.
- Concurrence.

MENACES



Accessibilité

- Difficultés d'accès au territoire pour d'éventuels visiteurs.

Demande

- Population peu favorable à l'idée de la mise en valeur des étangs et rigoles.
- Tourisme de masse.

Pistes d'actions

Comment concilier préservation de l'environnement et accueil du public ?



Source : PNR



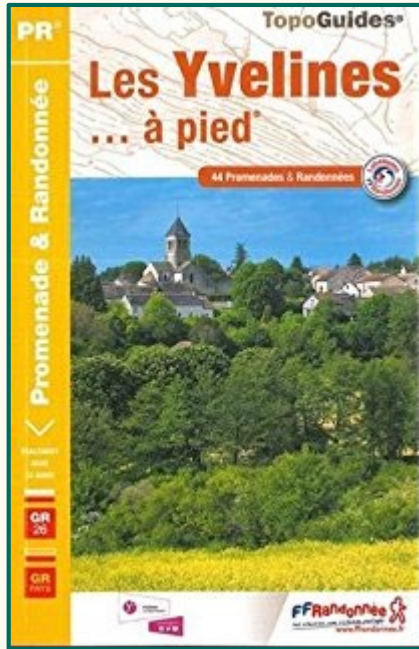
Organiser un EDUCTOUR avec un guide spécialisé pour les acteurs du tourisme et les habitants du territoire.



Se servir d'un site ouvert au public sur le territoire consacré aux Etangs et Rigoles pour communiquer sur le patrimoine naturel et culturel.

Pistes d'actions

Comment augmenter la durée de séjour des visiteurs et leurs dépenses ?



Source : Yvelines.fr



- Se servir des sentiers de randonnée déjà existants pour créer une Grande Randonnée sur au moins 2 jours.

- Construire des hébergements le long de cette GR.



Développer des produits touristiques adaptés aux touristes d'affaires et à leur famille.

Merci pour votre attention !

master2ipte2017@gmail.com

